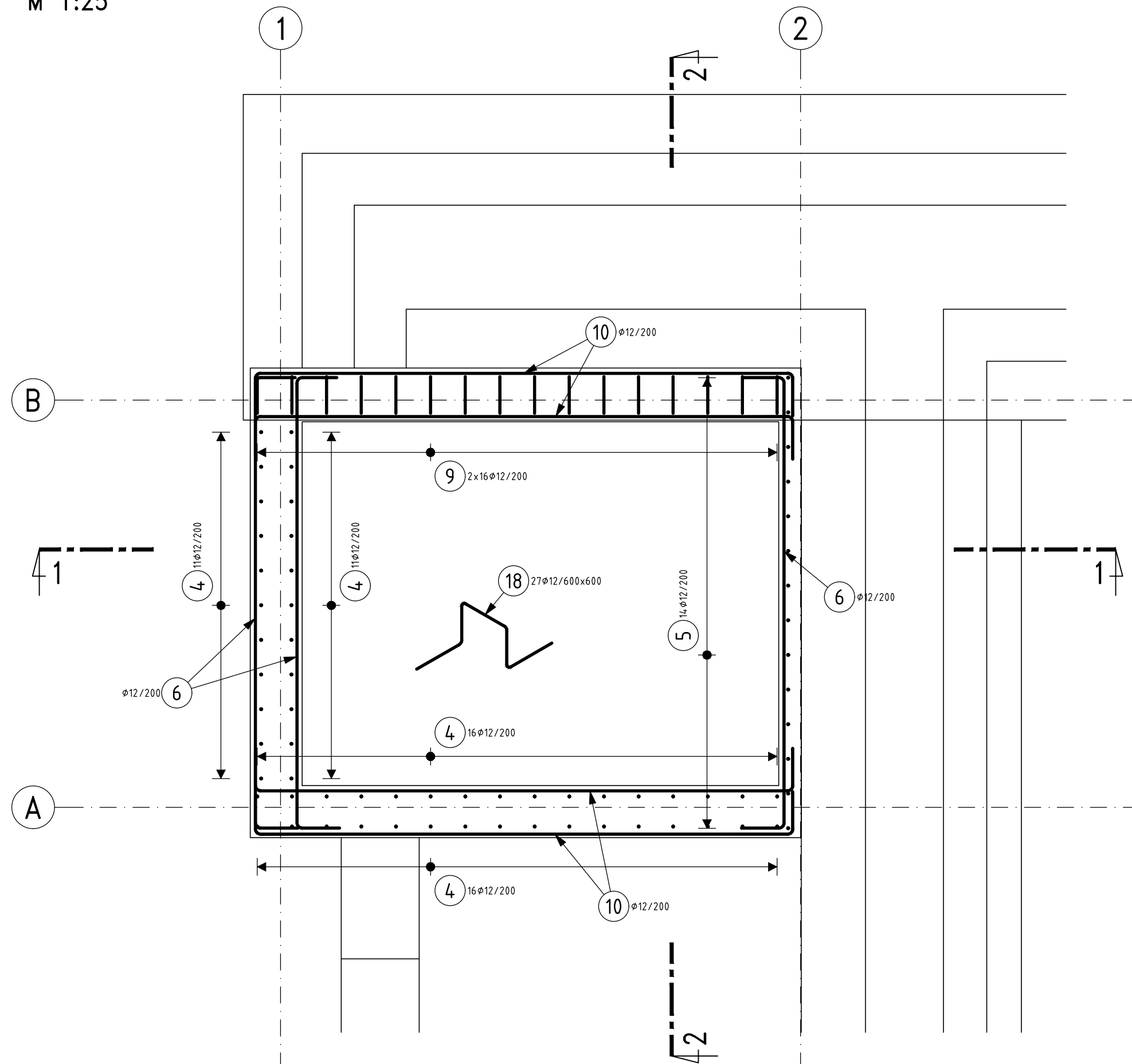
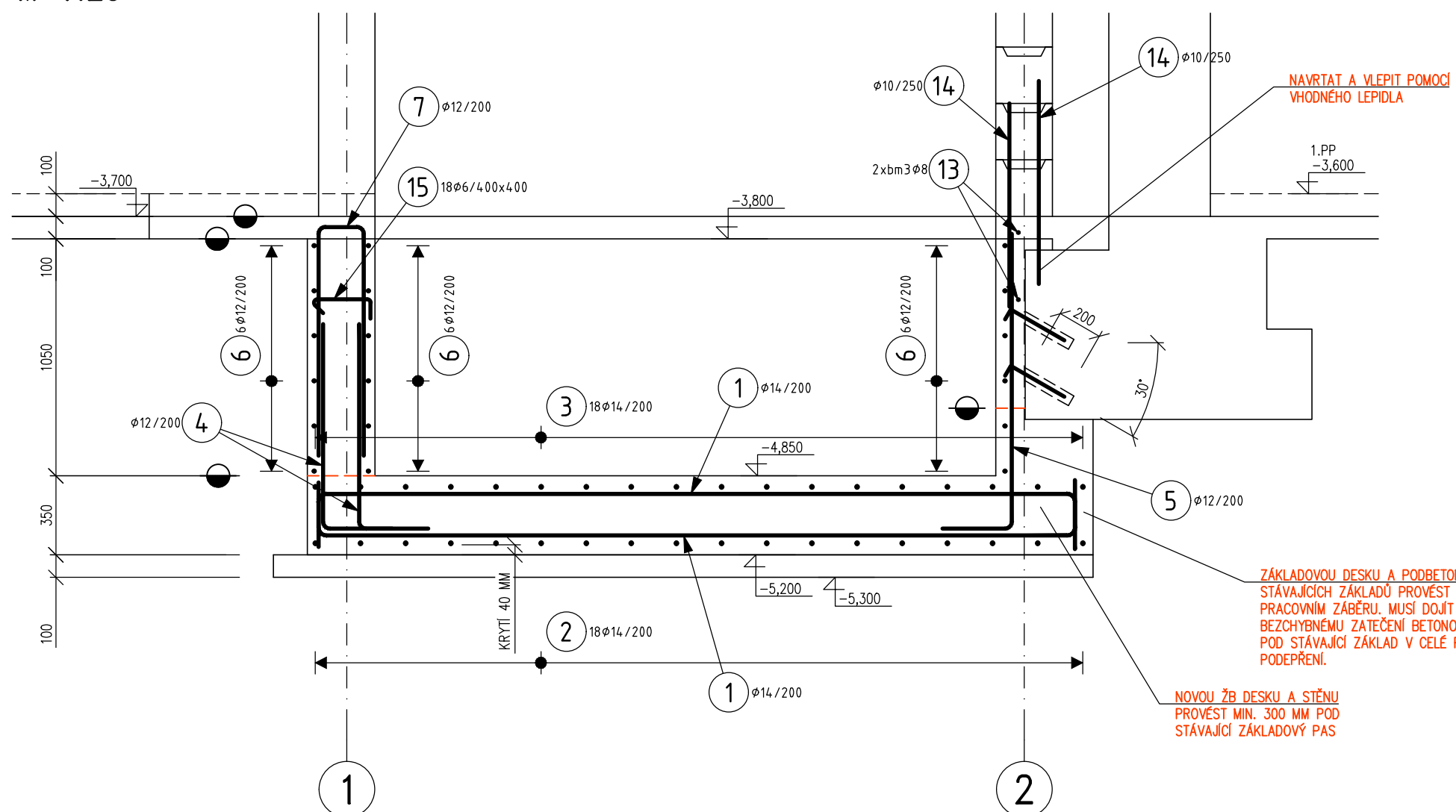


VÝZTUŽ VÝTAHOVÉ JÍMKY VJ1

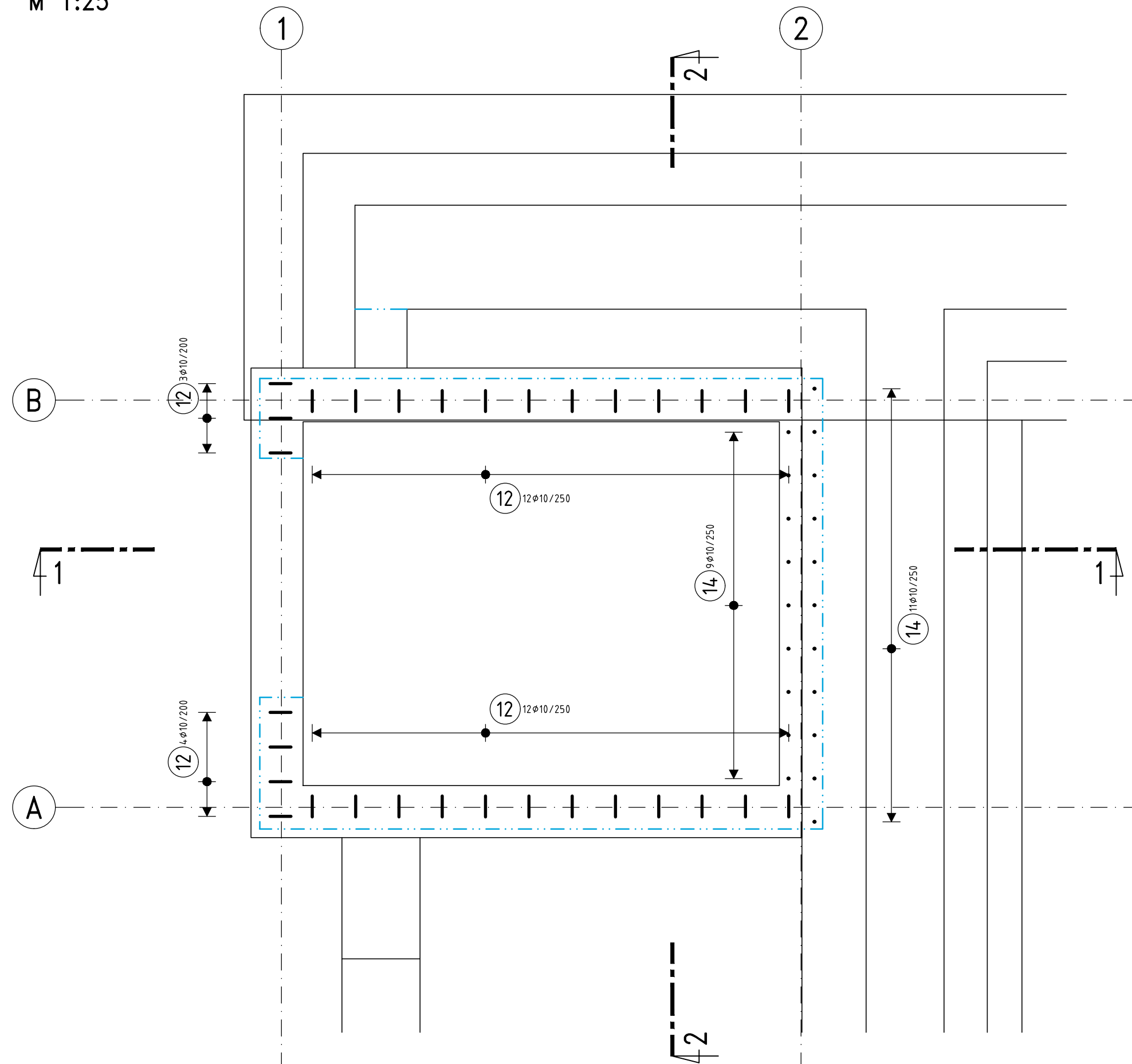
PŮDORYS – VÝZTUŽ STĚN JÍMKY
M 1:25



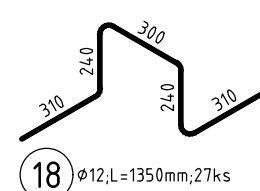
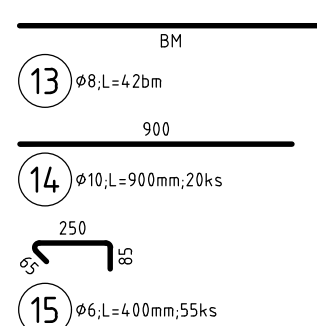
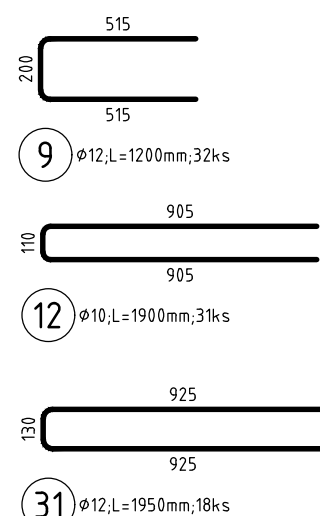
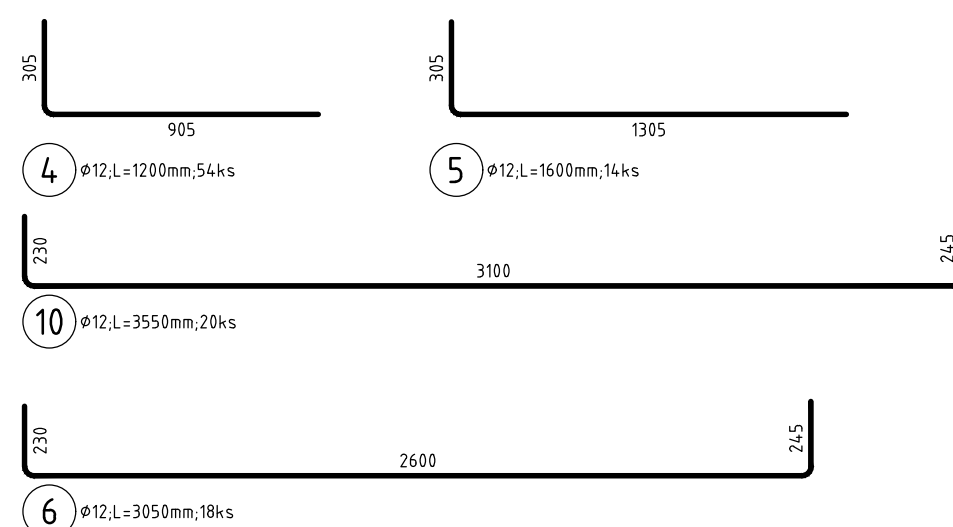
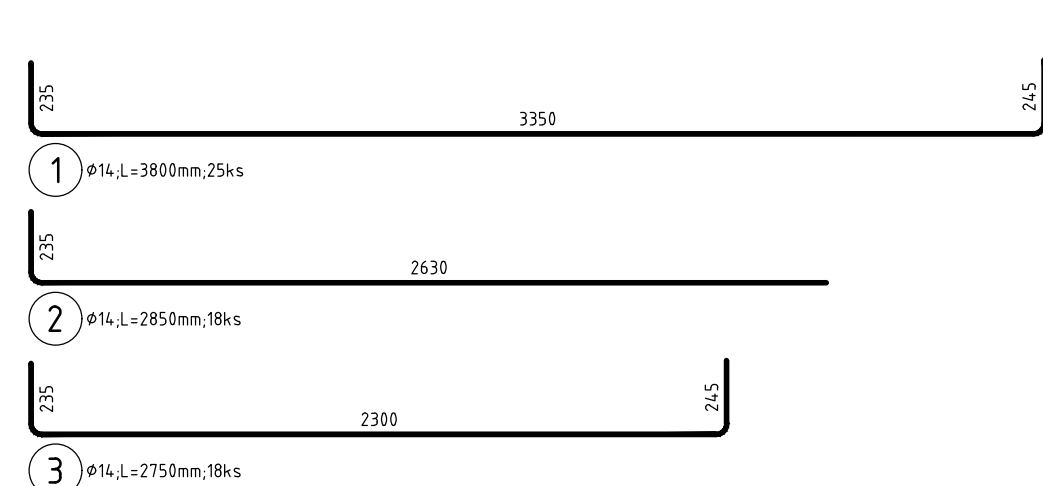
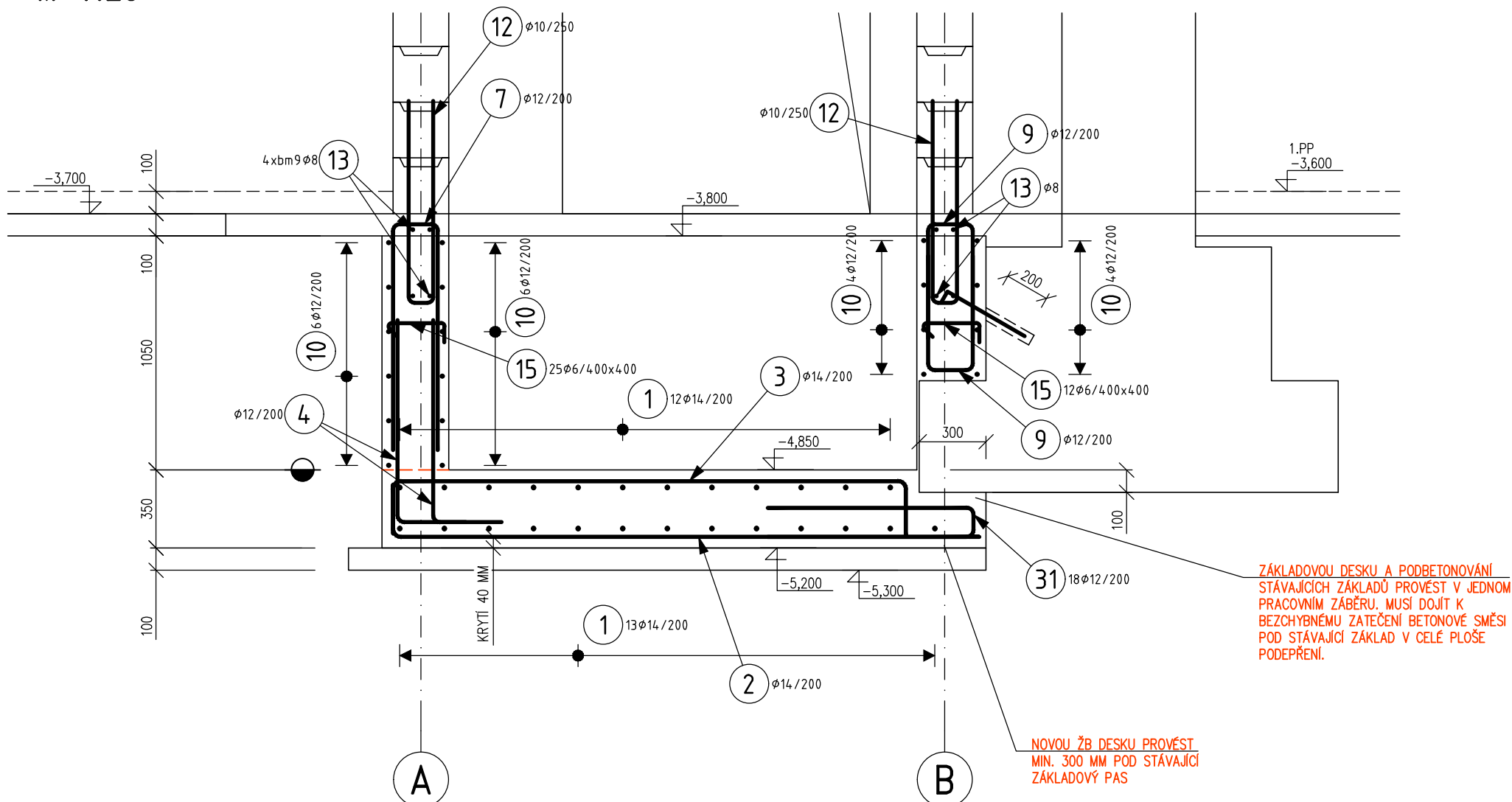
ŘEZ 1-1
M 1:25



PŮDORYS – KOTEVNÍ VÝZTUŽ
M 1:25



ŘEZ 2-2
M 1:25



VÝPIS VÝZTUŽE

K CELKOVÉ HMOTNOSTI VÝZTUŽE JE NUTNO ZAPOČÍTAT
2% Z CELKOVÉ HMOTNOSTI OCELI NA MONTÁŽNÍ POLOŽKY.
V MNOŽSTVÍ VÝZTUŽE NENÍ ZAHNUT PROSTRÁHL.
OCELOVÉ DISTANČNÍ PRVKY ŽB DESEK – JSOU VYKÁZÁNY NA VÝKRESU.

Pol	Profil	Delka [mm]	ks	B 500				
				6	8	10	12	14
1	14	3800	25					95.0
2	14	2850	18					51.3
3	14	2750	18					49.5
4	12	1200	14				64.8	
5	12	1600	14				22.4	
6	12	1500	18				54.9	
9	12	3050	18				38.4	
10	12	1200	32				71.0	
12	12	3550	20					
12	10	1900	31			58.9		
13	8	BM	-		42.0			
14	10	900	20			18.0		
15	6	400	55	22.0				
18	12	1350	27				36.5	
31	12	1950	18				35.1	
CELKOVÁ DELKA				22.0	42.0	76.9	323.1	195.8
HMOTNOST [kg]				4.9	16.6	47.4	286.8	236.6
CELKOVÁ HMOTNOST [kg]								592.3

POZNÁMKA

- PŘI PROVÁDĚNÍ OBLÉH VŠECHNY NEZBYTNÉ KÓTY DLE SKUTEČNÉHO STAVU. PŘI ZÁŠTĚNÍ ROZDÍLŮ MEZD PROJEKTOVÝCH DOKUMENTŮ A SKUTEČNÝM STAVEM BUDOU VÝŠ DÍLE NEPODLEHNOU SODLÉNY PROJEKTOVÝM DOKUMENTEM.
- OZNAČENÍ BETONU A SPECIFIKACE BETONU JE PROVEDENA DLE ČSN EN 206+42. BETONOVÉ KONSTRUKCE BUDOU PROVÁDĚNY A OŠETŘOVÁNY DLE ČSN EN 13670 A DALŠÍCH OZNAČOVACÍCH NŮREM. POKUD NENÍ V TECHNICKÉ ZPRÁVĚ UVEDENO JINAK.
- NEDÍLNÁ VÝKRESY JE VÝKRES VÝŠNÍ.
- KONTROLA MATERIÁLŮ A KONTROLA PROVÁDĚNÍ. PROVÁDĚČI TŘÍDA 2 DLE ČSN EN 13670 A DLE TECHNICKÉ ZPRÁVY
- OŠETŘOVÁNÍ KONSTRUKCÍ. TŘÍDA OŠETŘOVÁNÍ 3 DLE ČSN EN 13670 A DLE TECHNICKÉ ZPRÁVY
- GEOMETRICKÉ TOLERANCE. TOLERANČNÍ TŘÍDA DLE ČSN EN 13670. PRO PŘÍŘEZ, KRYVY VRSTVU A POLOHU VÝZTUŽE JE POŽADOVÁNA TOLERANČNÍ TŘÍDA 2 DLE ČSN EN 13670. DALŠÍ POŽADAVKY NA TOLERANCE JSOU UVEDENY V TECHNICKÉ ZPRÁVĚ.
- ROVNÉ PŘÍRŮZKY JSOU VE VÝKRESU OZNAČOVÁNY "X".
- NEJMENŠÍ VŮLNÉ PRŮMĚRY ZÁŘEBEN VÝZTUŽE PŘINESE DLE ČSN EN 1992-1-1 TABULKA 8.
- NAUKAZUJÍ K VÝKRESU VÝZTUŽE JE VÝZKY ZOBRAZENÁ VE VÝKRESU VÝZTUŽE VĚŠŠÍCH PŮLMÍ.
- VÝZTUŽ ZASAHUJÍ DO OTVORŮ NEPŘERUŠOVANĚ, ALE POKUD MOŽNOST POSUNUTÍ DO NEJBLÍŽŠÍ MOŽNÉ POLHOY U OTVORU. U VĚŠŠÍCH PROSTŮJÍ VÝZTUŽI ROZDÍLNOSTI.
- DISTANČNÍ PŮLMY A VÝZTUŽ ZASTUPUJÍ POLOHU VÝZTUŽE (ZEBŘÍČKY, KOTVY, SPONKY) BUDOU PROVÁDĚNY DLE ČSN EN 1992-1-1 TABULKY NA 1 A DLE ČSN EN 13670-1.
- VÝŠKA DISTANČNÍCH PŮLMÍ (ZEBŘÍČEK NEBO KOTVY) JE STANOVĚNA DOKUMENTEM NA ZÁKLADĚ PŘEDPOČÍTLÉHO ROZMÍSTĚNÍ VÝZTUŽE A THYOSTI JEDNOTLIVÝCH PŮLMŮ. TATO VÝŠKA JE POLOZE ORIENTACI, DODAVATEL SI JE POKUD VÝROBNÍ DOKUMENTACE ZVOLÍ TAVOLNÍ A ROZMÍSTĚNÍ DISTANČNÍ VÝZTUŽE, A THYOSTI JEDNOTLIVÝCH PŮLMŮ. VÝZTUŽE DLE 10.
- DODÁVATEL ZPRACUJE VÝROBNÍ DOKUMENTY ŽELEZOBETONOVÝCH KONSTRUKCÍ – VE TECHNICKÉ ZPRÁVĚ.
- PROJEKTANT KONTROLUJE ČÁSTI NĚBO TĚLO PŘI ZABEZPEČOVÁNÍ PŘEVZÍME KOMPLETNĚ PROVÁDĚNOU VÝZTUŽ VŠECH ZB KONSTRUKCÍ – VE TECHNICKÉ ZPRÁVĚ.

ROZMĚRY PRUTŮ VÝZTUŽE JSOU VZTAŽENY K VNĚJŠÍMU LÍCI PRUTŮ.
ROZMÍSTĚNÍ PRUTŮ JE VZTAŽENO K OSÁM PRUTŮ.

PŘED BETONÁŽÍ DO PRVKU VLOŽIT KOTEVNÍ VÝZTUŽ, VÝZTUŽ NAVAZUJÍCÍCH KONSTRUKCÍ A DALŠÍ ZABUDOVANÉ PRVKY. PROSTUPY A OTVORY BUDOU PROVEDENY DLE VÝKRESŮ TVARU.

NAVRHOVÁNO DLE ČSN EN 1992

BETON: C25/30 - XC2 DLE ČSN EN 206+A2

VÝZTUŽ: B500B (R)

KRYTÍ VÝZTUŽE:

- U PODKLADNÍHO BETONU: 40 MM
- OSTATNÍ ČÁSTI JÍMKY: 30 MM

POVRCHOVÁ ÚPRAVA: VIZ VÝKRESY TVARU A TECHNICKÁ ZPRÁVA

$$\pm 0,000 = 219,580 \text{ m n.m.}$$

Revize	Vypracoval	Popis revize	Datum
		Hlavní inženýr projektu: ING. MARTIN FORAL Vedoucí projektant zakázky: ING. MARTIN FORAL	Investor: Nemocnice Kyjov, příspěvková organizace Stražovská 1247/22, 697 01 Kyjov Tel: +420 516 810 611 www.nemkyj.cz
Profese:	Zpracovatel dlu: A + Z PROJEKT TEAM, spol. s r.o. Uřichova 931/33, 624 00 Brno tel.: +420 540 210 922, mob.: +420 731 117 447 E-mail: info@aplusprojekt.cz, IČO 28274725		Autorizace:
STATIKA			
Odpovědný projektant:	Vypracoval:	Kontroloval:	
ING. PETR HANUŠ	ING. PETR HANUŠ	ING. UTKÁL ALEŠ	
Akce:	REKONSTRUKCE GYNEKOLOGICKO-PORODNICKÉHO PAVILONU - VÝTAH V BUDOVĚ E		Zakázkové číslo: DPS 20 - 2025 Datum: 09 - 2025 Stupeň: PRO PŘEDÁNÍ STAVBY Formát:
Objekt:	PAVILON E - VÝTAH	SO 01	Paré:
Obsah:	VÝZTUŽ VÝTAHOVÉ JÍMKY VJ1 1:25 D.1.01.2-201		Číslo výkresu: